

**COMMUNAUTE** -ooOoo---  
**D'AGGLOMERATION**  
**DE BETHUNE-BRUAY, ARTOIS LYS ROMANE**

*Le mardi 25 juin 2024, à 19 H 00, le Conseil Communautaire s'est réuni, à la salle Olof Palme de Béthune, sous la Présidence de Monsieur GACQUERRE Olivier, Président de la Communauté d'agglomération de Béthune-Bruay, Artois-Lys Romane en suite d'une convocation en date du 19 juin 2024, dont un exemplaire a été affiché à l'Hôtel Communautaire.*

**ETAIENT PRESENTS :**

*GACQUERRE Olivier, LECONTE Maurice, LAVERSIN Corinne, LEMOINE Jacky, SCAILLIEREZ Philippe, BERRIER Philibert, DELELIS Bernard, DAGBERT Julien, THELLIER David, DEROUBAIX Hervé, DE CARRION Alain, IDZIAK Ludovic, PÉDRINI Lélío, CHRETIEN Bruno, COCQ Bertrand, DEBAS Gregory, DEBUSNE Emmanuelle, DELANNOY Alain, DELBECQUE Benoît, DELECOURT Dominique, DEPAEUW Didier, DRUMEZ Philippe, DUBY Sophie, DUCROCQ Alain, DUHAMEL Marie-Claude, HENNEBELLE Dominique, GIBSON Pierre-Emmanuel, LECLERCQ Odile, LEFEBVRE Nadine, MANNESIEZ Danielle, MULLET Rosemonde, MEYFROIDT Sylvie, SELIN Pierre, OGIEZ Gérard, ALLEMAN Joëlle, ANTKOWIAK Corinne, BARROIS Alain, BECUWE Pierre, BERROYER Lysiane, BERROYEZ Béatrice, BERTIER Jacky, BERTOUX Maryse, BEVE Jean-Pierre, BLONDEL Marcel, BOULART Annie, BRAEM Christel, CARINCOTTE Annie-Claude, CLAIRET Dany, CORDONNIER Francis, CRETEL Didier, DASSONVAL Michel, DEBAECKER Olivier, DECOURCELLE Catherine, DEFEBVIN Freddy, DELANNOY Marie-Joséphine, DELEPINE Michèle, DELPLACE Jean-François, DEMULIER Jérôme, DERICQUEBOURG Daniel, DERLIQUE Martine, DESSE Jean-Michel, DEWALLE Daniel, DISSAUX Thierry (jusqu'à la question 23), DOUVRY Jean-Marie, DUMONT Gérard, FLAHAUT Karine, FLAJOLLET Christophe, FOUCAULT Gregory, FRAPPE Thierry, GLUSZAK Franck, HANNEBICQ Franck, HENNEBELLE André, IMBERT Jacqueline, JURCZYK Jean-François, LECOMTE Maurice, LEFEBVRE Daniel, LELEU Bertrand, LEVEUGLE Emmanuelle, LOISEAU Ginette, LOISON Jasmine, MACKÉ Jean-Marie, MARIINI Laetitia, MAESELE Fabrice, MALBRANQUE Gérard, TRACHE Christelle, MATTON Claudette, MERLIN Régine, NEVEU Jean, PERRIN Patrick, PHILIPPE Danièle, PRUD'HOMME Sandrine, PRUVOST Jean-Pierre, WOZNY Isabelle, QUESTE Dominique, ROBIQUET Tanguy, SANSEN Jean-Pierre, SGARD Alain, TOMMASI Céline, VERDOUCQ Gaëtan, VERWAERDE Patrick, VOISEUX Dominique, WILLEMAND Isabelle*

### **PROCURATIONS :**

*BOSSART Steve donne procuration à DAGBERT Julien, GAQUÈRE Raymond donne procuration à DELELIS Bernard, SOUILLIART Virginie donne procuration à DUBY Sophie, DUPONT Jean-Michel donne procuration à LAVERSIN Corinne, BARRÉ Bertrand donne procuration à BERTOUX Maryse, BOMMART Émilie donne procuration à BERROYER Lysiane, DELETRE Bernard donne procuration à MACKÉ Jean-Marie, DELPLANQUE Émeline donne procuration à DEWALLE Daniel, DERUELLE Karine donne procuration à PÉDRINI Léo, DESQUIRET Christophe donne procuration à MEYFROIDT Sylvie, FACON Dorothée donne procuration à DEROUBAIX Hervé, FIGENWALD Arnaud donne procuration à LEFEBVRE Nadine, GAROT Line donne procuration à DELEPINE Michèle, HEUGUE Éric donne procuration à THELLIER David, HOCQ René donne procuration à DASSONVAL Michel, MARGEZ Maryse donne procuration à MERLIN Régine, NOREL Francis donne procuration à SANSEN Jean-Pierre, OPIGEZ Dorothée donne procuration à PHILIPPE Danièle, PAJOT Ludovic donne procuration à MAESELE Fabrice, PREVOST Denis donne procuration à SGARD Alain, SWITALSKI Jacques donne procuration à ANTKOWIAK Corinne, TASSEZ Thierry donne procuration à BRAEM Christel*

### **ETAIENT ABSENTS EXCUSES :**

*BEUGIN Élodie, BLOCH Karine, CANLERS Guy, CASTELL Jean-François, CLAREBOUT Marie-Paule, COCQ Marcel, DELHAYE Nicole, DOMART Sylvie, ELAZOUZI Hakim, FLAHAUT Jacques, FONTAINE Joëlle, FURGEROT Jean-Marc, HERBAUT Emmanuel, HOLVOET Marie-Pierre, HOUYEZ Chloé, LEGRAND Jean-Michel, LEVENT Isabelle, MARCEL-LAK Serge, PICQUE Arnaud, POHIER Jean-Marie, RUS Ludivine, SAINT-ANDRÉ Stéphane, TAILLY Gilles, TOURTOY Patrick, TRACHE Bruno, VIVIEN Michel, VIVIER Ewa, WALLET Frédéric*

*Madame PRUD'HOMME Sandrine est élue Secrétaire,*

*La séance est ouverte,*

Communauté d'Agglomération de Béthune-Bruay, Artois-Lys Romane,

**DELIBERATION DU CONSEIL COMMUNAUTAIRE**  
**25 juin 2024**

**ASSAINISSEMENT, GESTION DES EAUX PLUVIALES URBAINES, HYDRAULIQUE ET LUTTE  
CONTRE LES INONDATIONS**

**PERIMETRE D'INTERVENTION DU RESEAU HYDROGRAPHIQUE  
SECONDAIRE - APPROBATION DES CARTOGRAPHIES  
DE 12 COMMUNES DU BAS PAYS.**

Monsieur le Président expose à l'Assemblée les éléments suivants :

« Vu le Projet de Territoire, approuvé par délibération n°2022/CC136 du Conseil Communautaire du 6 décembre 2022 :

Priorité n°2 : S'adapter aux conséquences du changement climatique & protéger la nature

Enjeu : Protéger les habitants des risques naturels et technologiques.

Par délibération n°2021/CC200 du 7 décembre 2021, le Conseil communautaire a notamment approuvé l'extension des missions connexes à la compétence GEMAPI relatives à la maîtrise des eaux pluviales et de ruissellement, qui ne sont pas gérées par des dispositifs dédiés mentionnés à l'article R.2226-1 du code général des collectivités territoriales, et qui concourent à la prévention des inondations sur le territoire de la Communauté d'agglomération de Béthune-Bruay, Artois-Lys Romane.

Par délibération n°2023/CC044 du 11 avril 2023, le Conseil communautaire a approuvé la méthodologie permettant de préciser le périmètre et les modalités d'intervention sur le réseau hydrographique secondaire.

La stratégie d'intervention de la Communauté d'Agglomération en matière d'entretien des fossés a nécessité la mise en place d'une méthodologie permettant de préciser le périmètre d'intervention.

Le périmètre d'intervention est défini à l'échelle communale, et est défini selon des critères inclusifs ou exclusifs proposés dans la note de cadrage approuvée par délibération du Conseil communautaire du 11 avril 2023 :

- Critères exclusifs :
- Les zones humides à préserver au titre du SAGE ;
- Les périmètres de protection de captage ;
- Les zones d'affleurement de la nappe souterraine ;
- Tous les fossés d'intérêt privé liés à l'assainissement d'une parcelle agricole ou d'une propriété d'habitation.

- Critères inclusifs :
- Les fossés affluents de cours d'eau ;
- Les fossés exutoires de réseaux d'eaux pluviales et de déversoirs d'orage ;
- Les fossés se situant en zone d'aléas d'un Plan de Prévention des Risques d'Inondations (PPRI) ;
- Les fossés d'intérêt intercommunal (les plus longs, dotés d'une capacité significative de stockage ou évacuateurs de ruissellements).

Dans ce cadre, il est nécessaire d'approuver les cartographies des 12 communes du Bas Pays, définissant le périmètre d'intervention sur le réseau hydrographique secondaire, préalablement validées par les communes.

Suite à l'avis favorable de la Commission « Cycle de l'eau » du 13 juin 2024, il est proposé à l'Assemblée de bien vouloir approuver les cartographies des 12 communes du Bas Pays ci-annexées à la délibération, délimitant le périmètre d'intervention sur le réseau hydrographique secondaire, préalablement défini grâce à la méthodologie précitée. »

Monsieur le Président demande à l'Assemblée de bien vouloir se prononcer,

Sur proposition de son Président,  
Le Conseil communautaire,  
A la majorité absolue,

**APPROUVE** les cartographies des 12 communes du Bas Pays ci-annexées, à la délibération délimitant le périmètre d'intervention sur le réseau hydrographique secondaire préalablement défini grâce à la méthodologie précitée.

**INFORME** que cette délibération peut faire l'objet d'un recours gracieux par saisine de son auteur ou d'un recours contentieux devant le tribunal administratif de Lille, dans un délai de deux mois à compter de sa publication.

Ainsi fait et délibéré les jours, mois et an susdits,  
Ont signé au registre des délibérations les membres présents,  
Pour extrait conforme,  
Par délégation du Président,  
Le Vice-président délégué,

Certifié exécutoire par le Président  
Compte tenu de la réception en  
Sous-préfecture le : - 5 JUIL. 2024

Et de la publication le : - 5 JUIL. 2024  
Par délégation du Président,  
Le Vice-président délégué,



GAQUÈRE Raymond

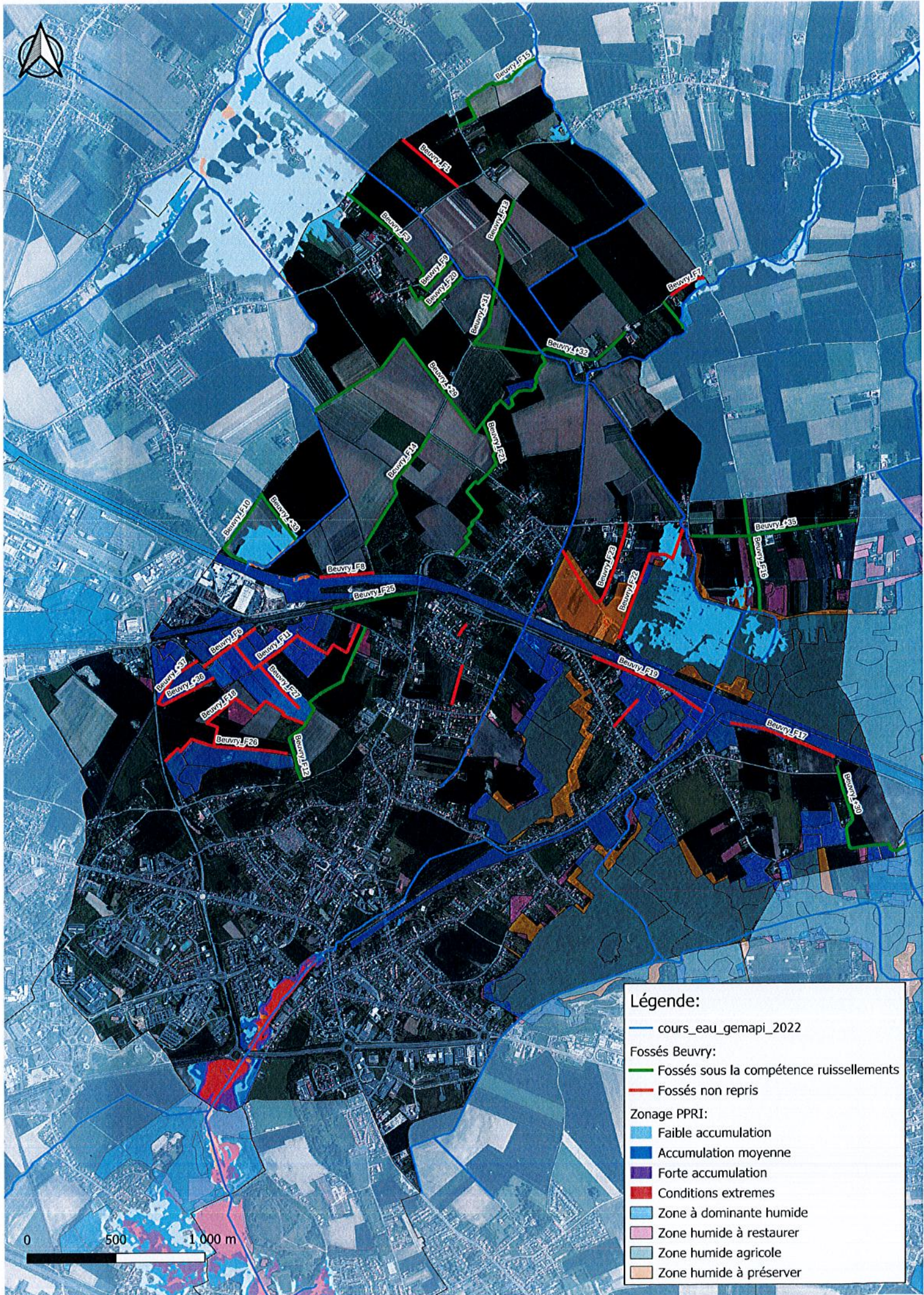


GAQUÈRE Raymond



**Légende:**

- cours\_eau\_gemapi\_2022
- Fossés Beuvry:
- Fossés sous la compétence ruissellements
- Fossés non repris



**Légende:**

— cours\_eau\_gemapi\_2022

Fossés Beuvry:

— Fossés sous la compétence ruissellements

— Fossés non repris

Zonage PPRI:

— Faible accumulation

— Accumulation moyenne

— Forte accumulation

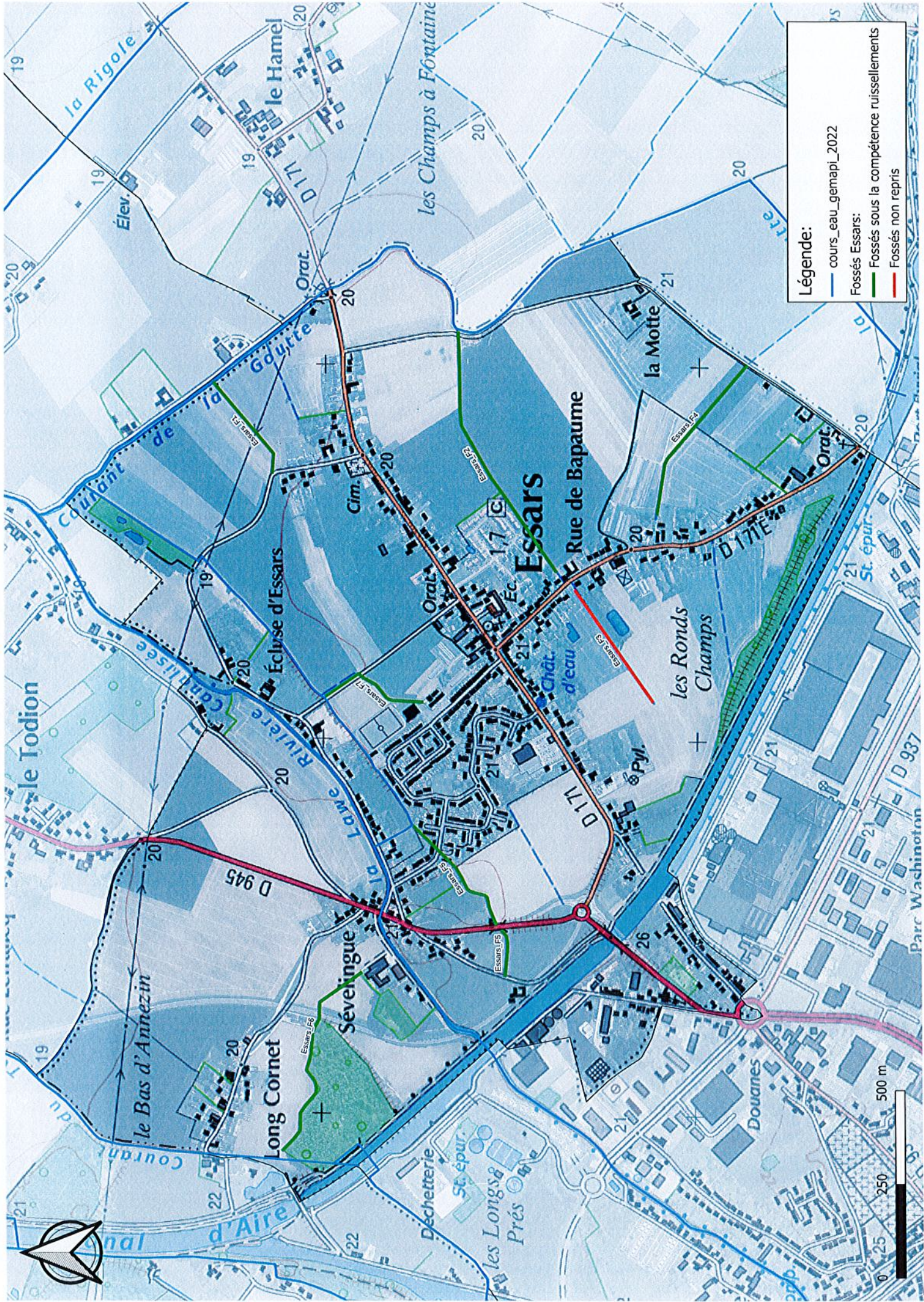
— Conditions extremes

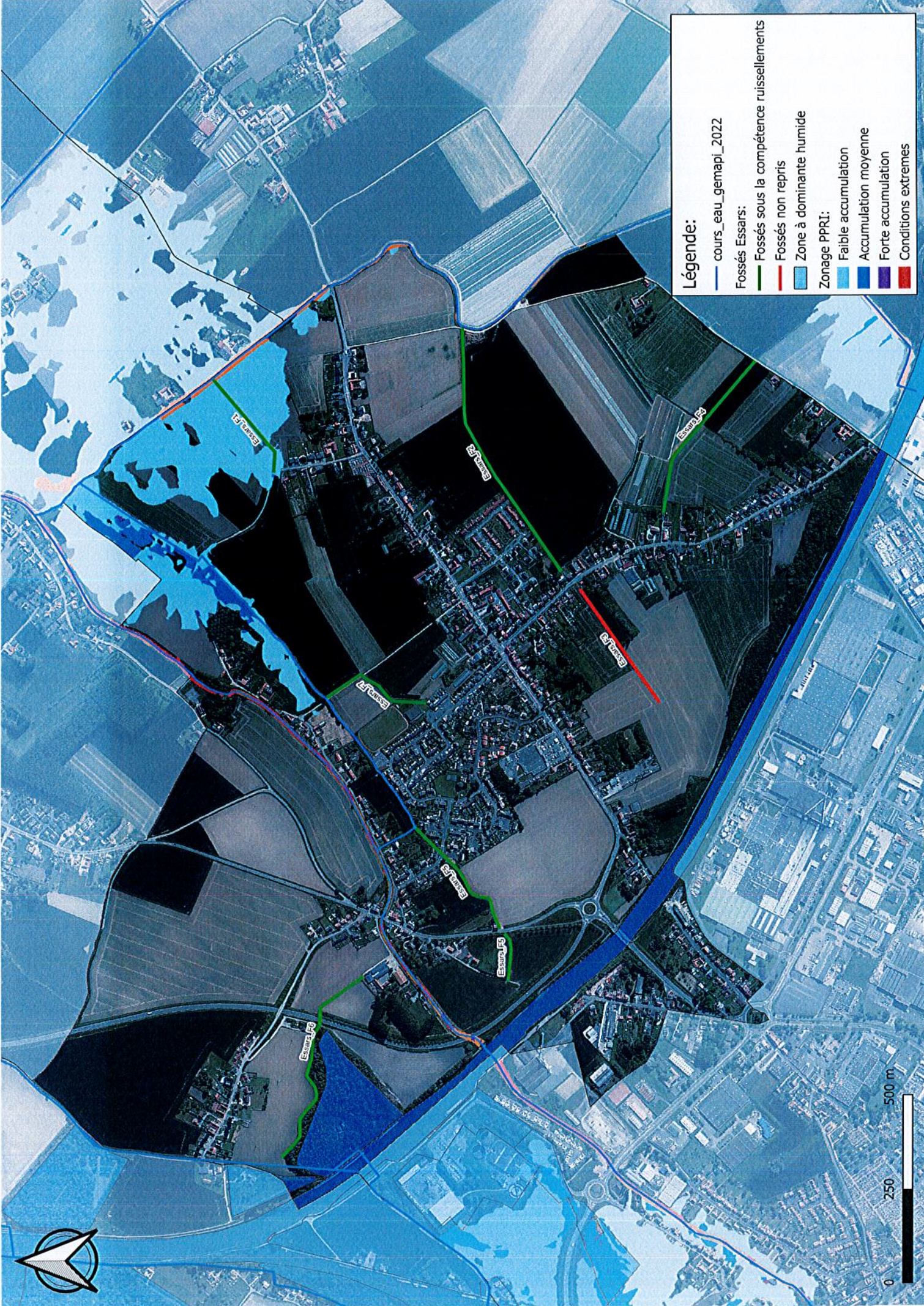
— Zone à dominante humide

— Zone humide à restaurer

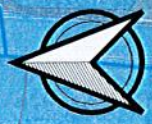
— Zone humide agricole

— Zone humide à préserver

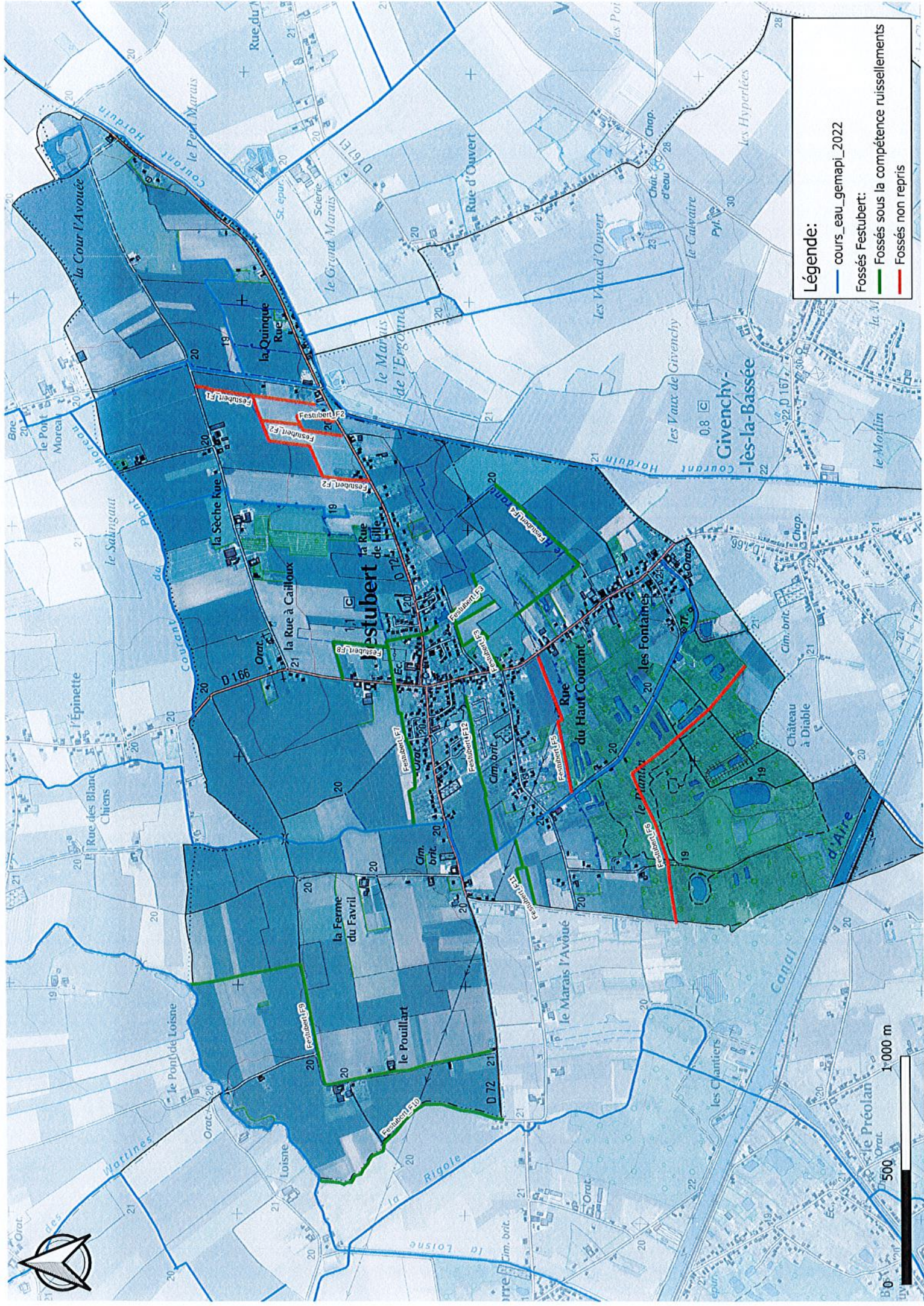




- Légende:**
- cours\_eau\_gemapi\_2022
  - Fossés Essars:**
    - Fossés sous la compétence ruissellements
    - Fossés non repris
  - Zone à dominante humide
  - Zonage PPRI:**
    - Faible accumulation
    - Accumulation moyenne
    - Forte accumulation
    - Conditions extremes



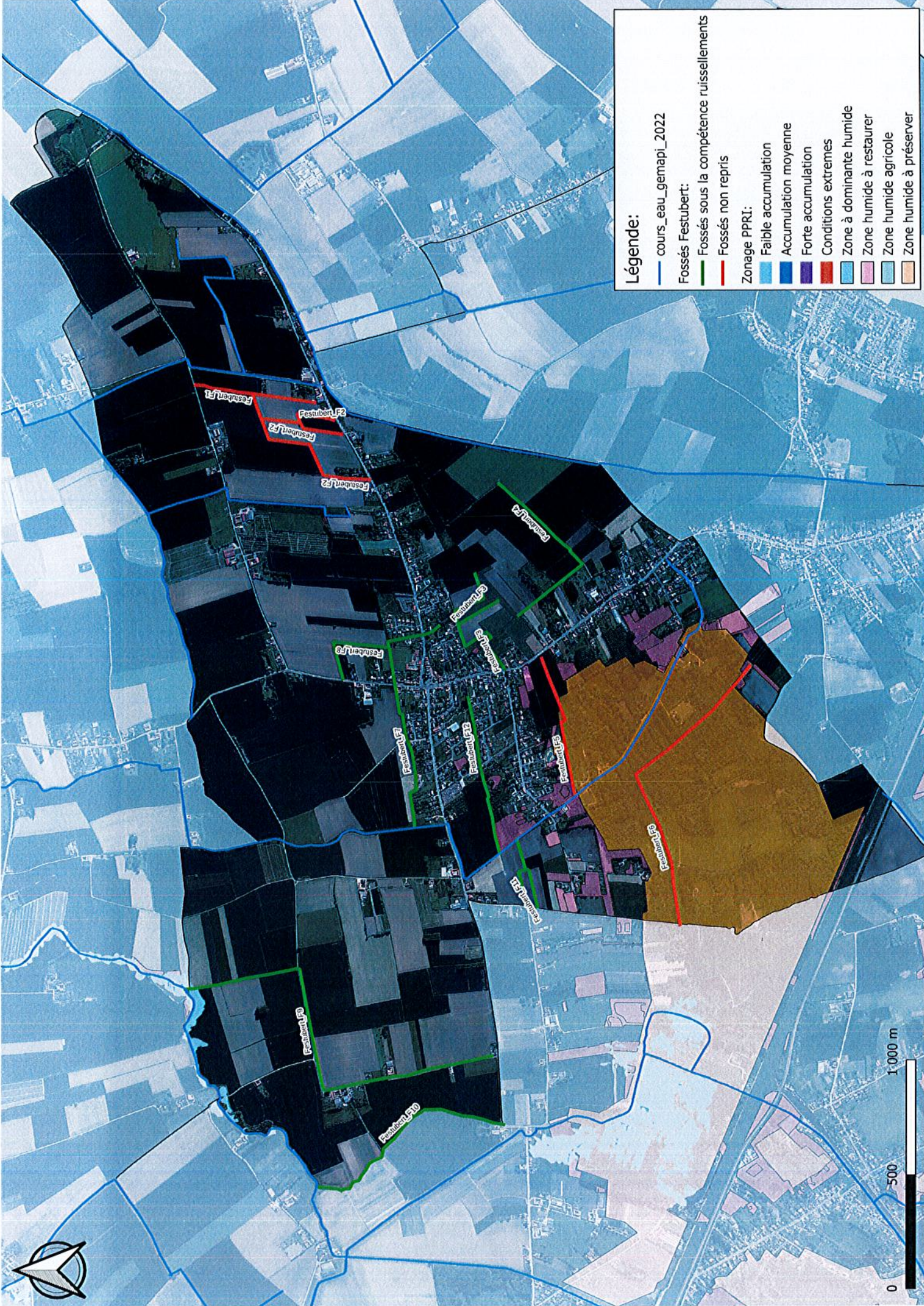




**Légende:**

- cours\_eau\_gemapi\_2022
- Fossés Festubert:
- Fossés sous la compétence ruisselements
- Fossés non repris





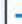
**Légende:**

- cours\_eau\_gemapi\_2022
- Fossés Festubert:
- Fossés sous la compétence ruissellements
- Fossés non repris
- Zonage PPRI:
- Faible accumulation
- Accumulation moyenne
- Forte accumulation
- Conditions extremes
- Zone à dominante humide
- Zone humide à restaurer
- Zone humide agricole
- Zone humide à préserver






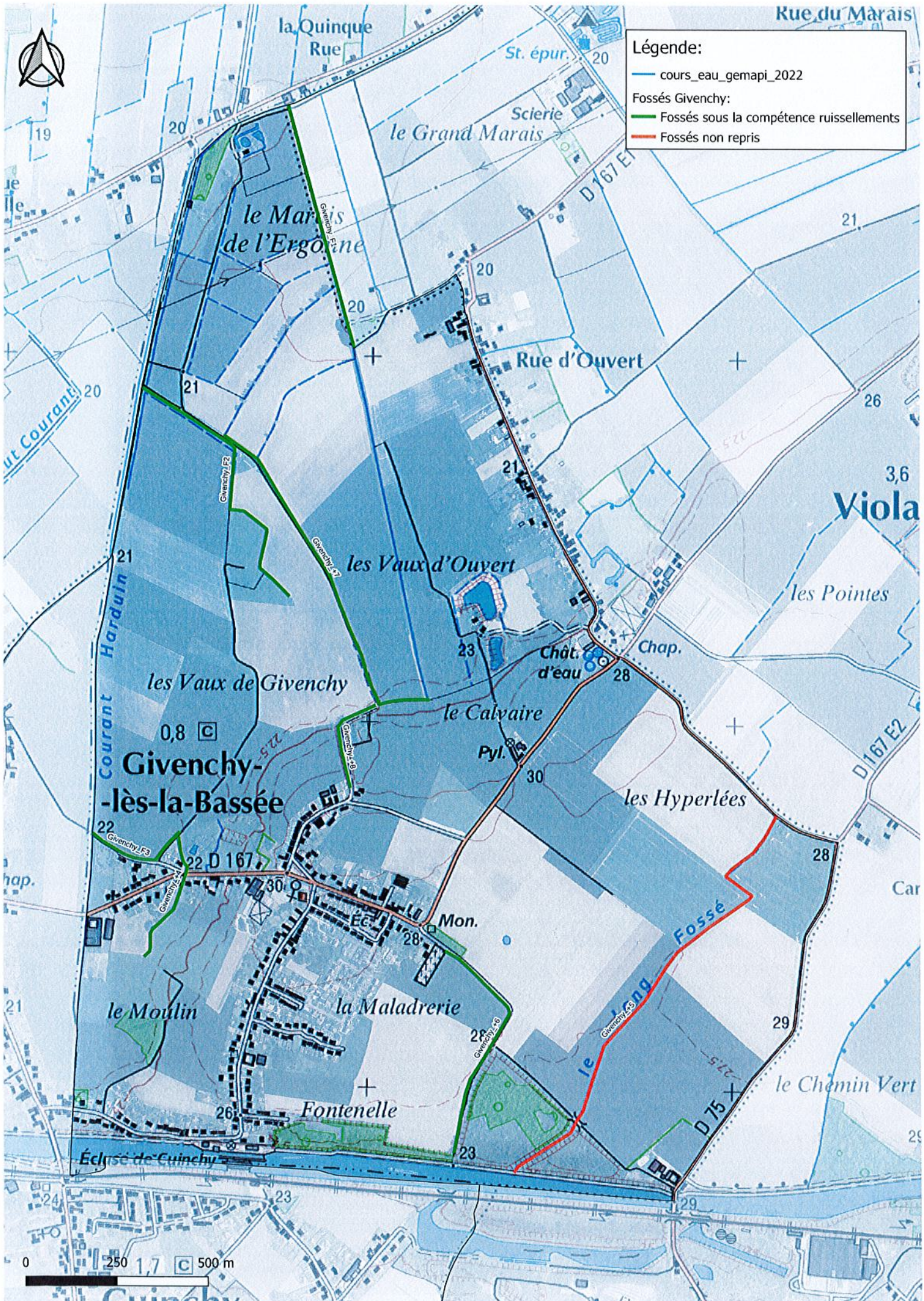
**Légende:**

 cours\_eau\_gemapi\_2022

Fossés Givenchy:

 Fossés sous la compétence ruissellements

 Fossés non repris



0 250 500 m

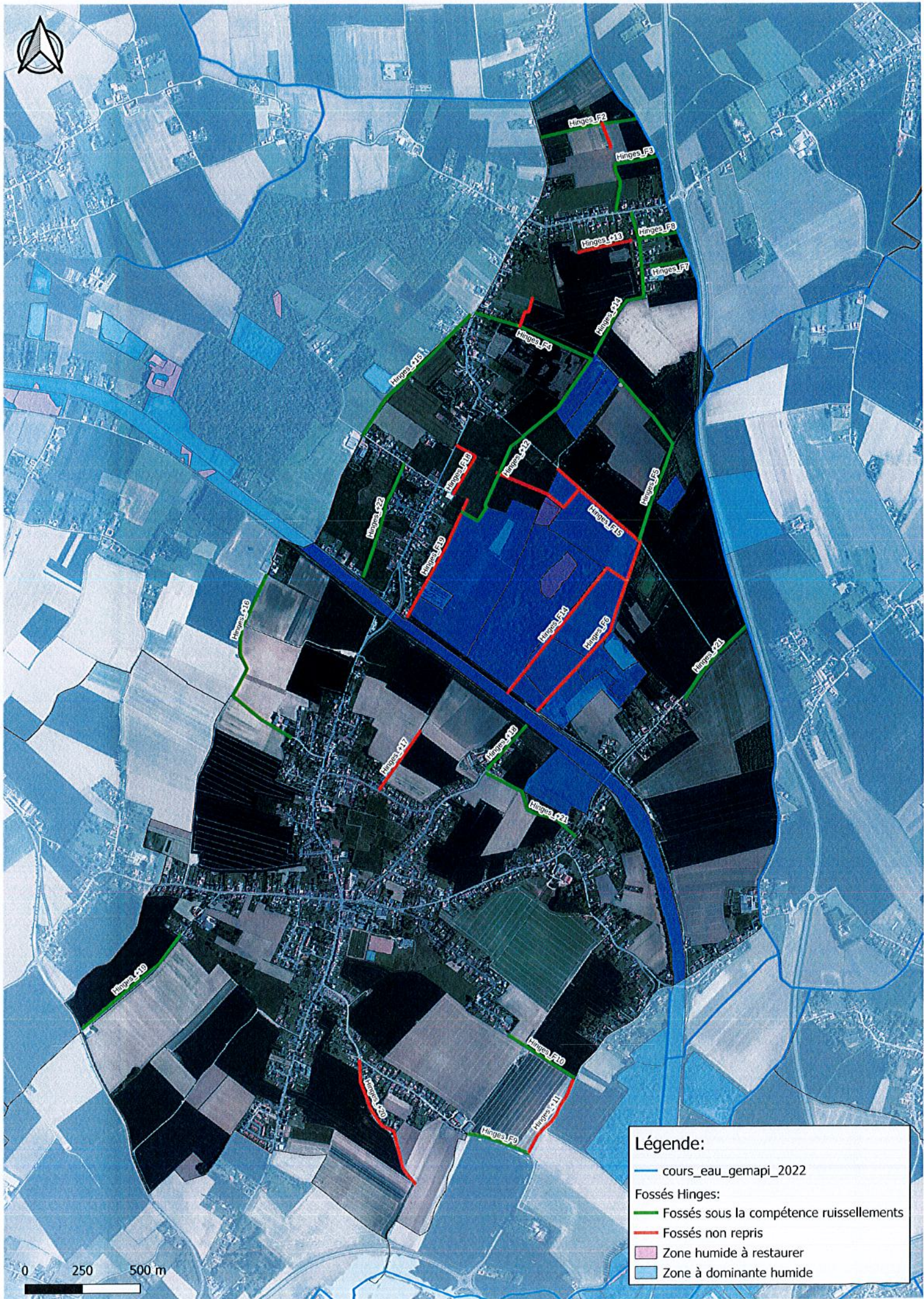


**Légende:**

- cours\_eau\_gemapi\_2022
- Fossés Givenchy:
  - Fossés sous la compétence ruissellements
  - Fossés non repris
- Zone humide à restaurer
- Zone à dominante humide



0 250 500 m



**Légende:**

- cours\_eau\_gemapi\_2022
- Fossés Hingos:**
  - Fossés sous la compétence ruissellements
  - Fossés non repris
- Zone humide à restaurer
- Zone à dominante humide

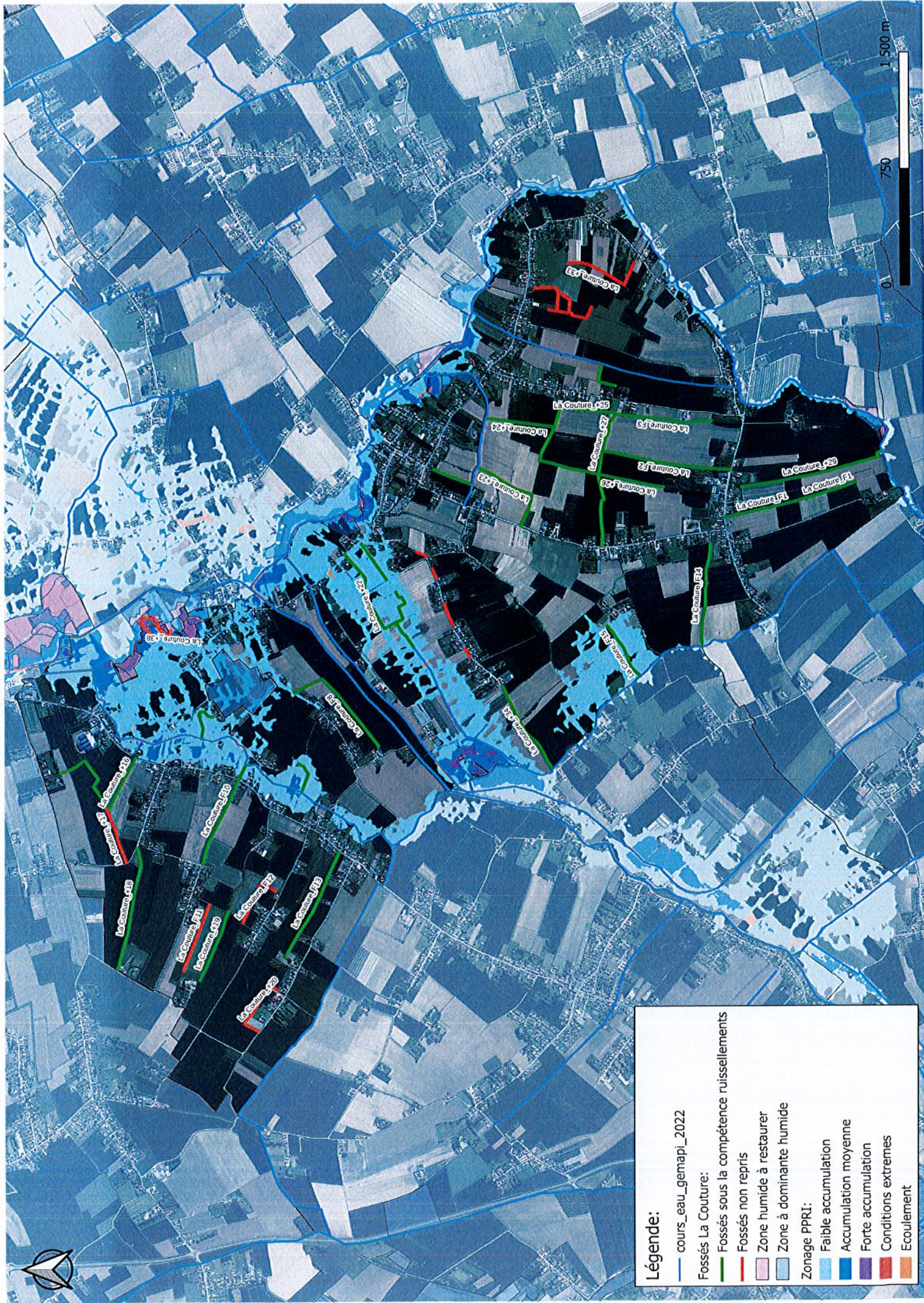
0 250 500 m



**Légende:**

- cours\_eau\_gemapi\_2022
- Fossés La Couture:
- Fossés sous la compétence ruissellements
- Fossés non repris

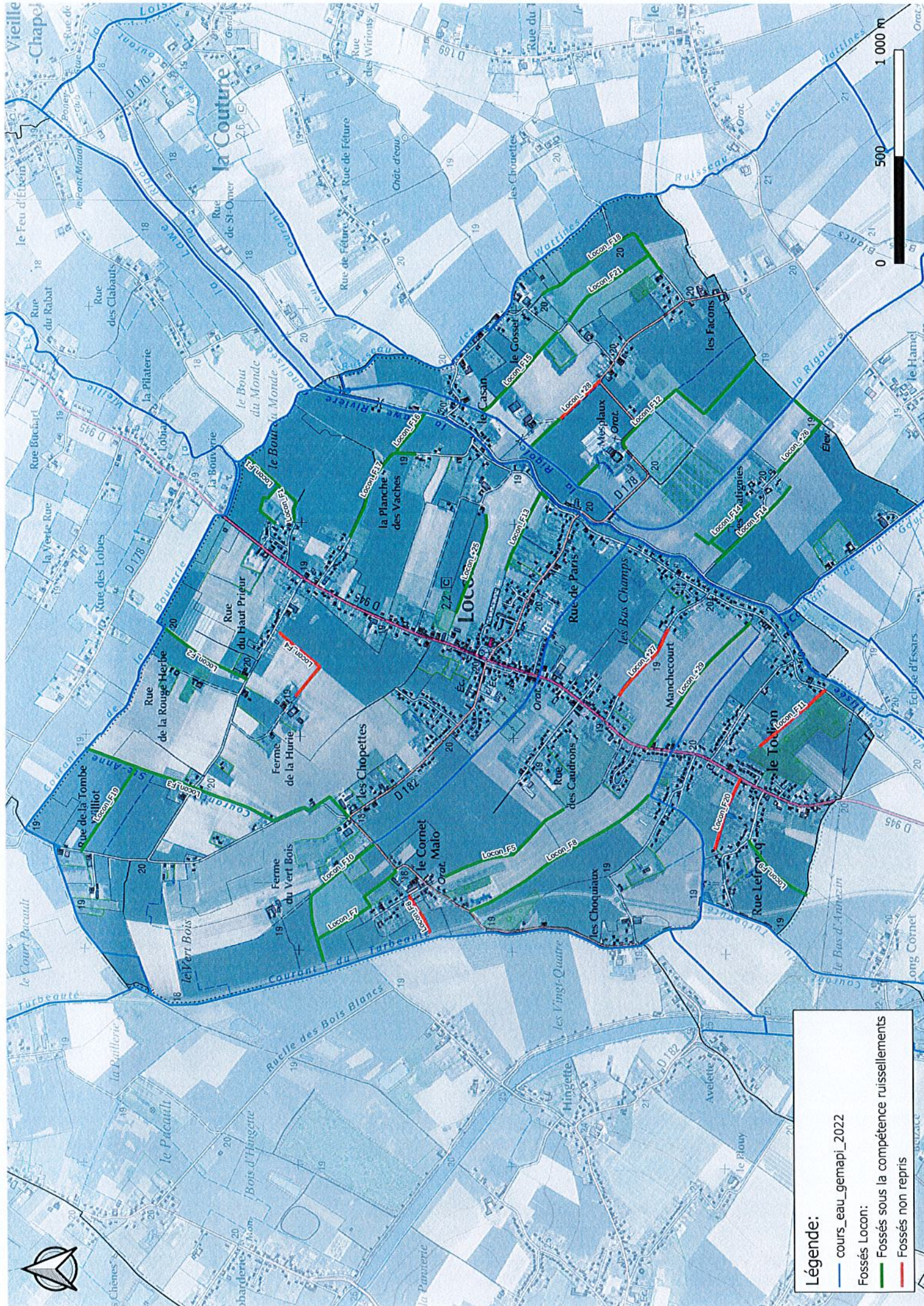




**Légende:**

- cours\_eau\_gemapi\_2022
- Fossés La Couture:
- Fossés sous la compétence ruissellements
- Fossés non repris
- Zone humide à restaurer
- Zone à dominante humide
- Zonage PPRI:
- Faible accumulation
- Accumulation moyenne
- Forte accumulation
- Conditions extrêmes
- Ecoulement



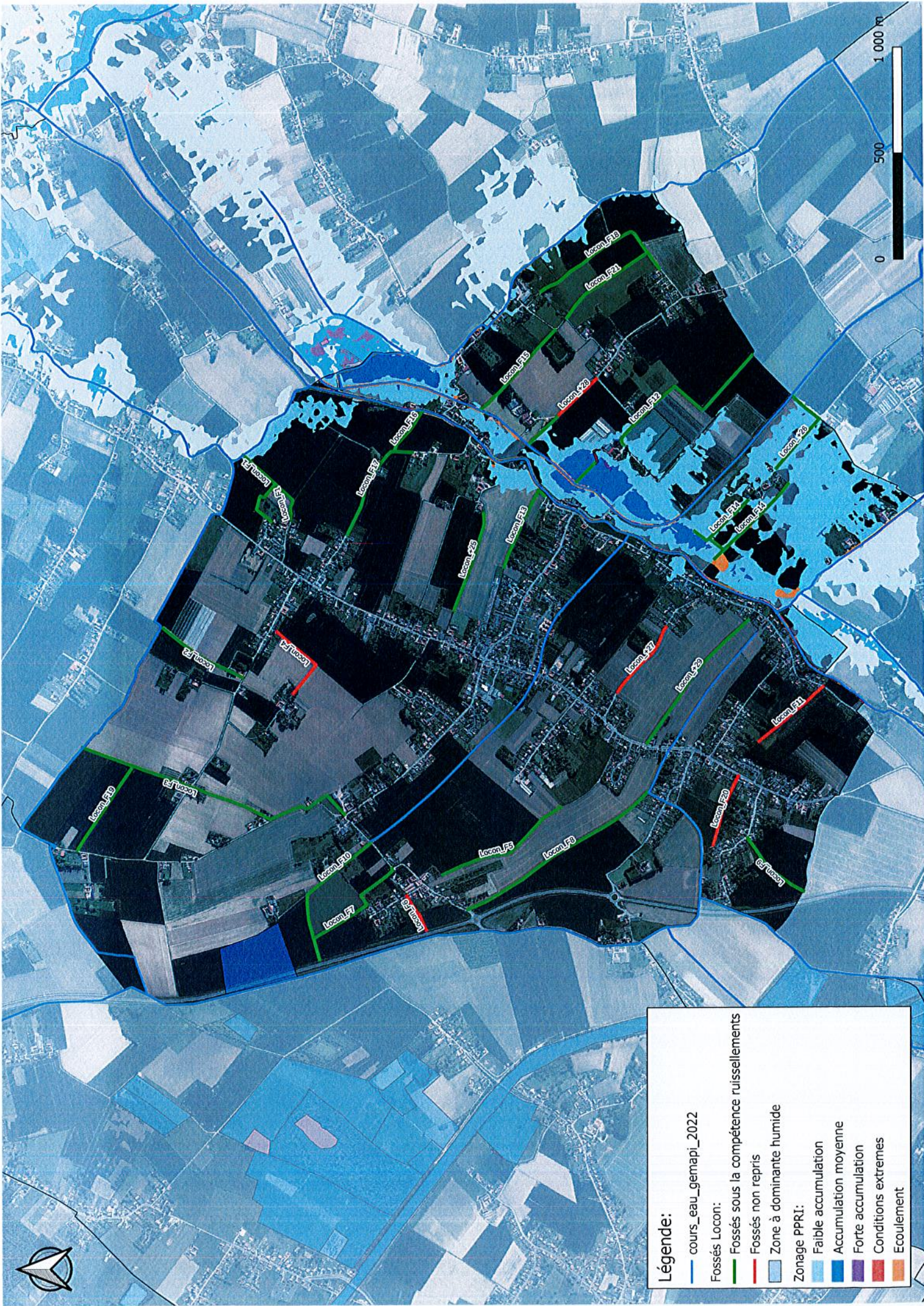


**Légende:**

- cours\_eau\_gemapi\_2022
- Fossés Locon: Fossés sous la compétence ruissellements
- Fossés non repris

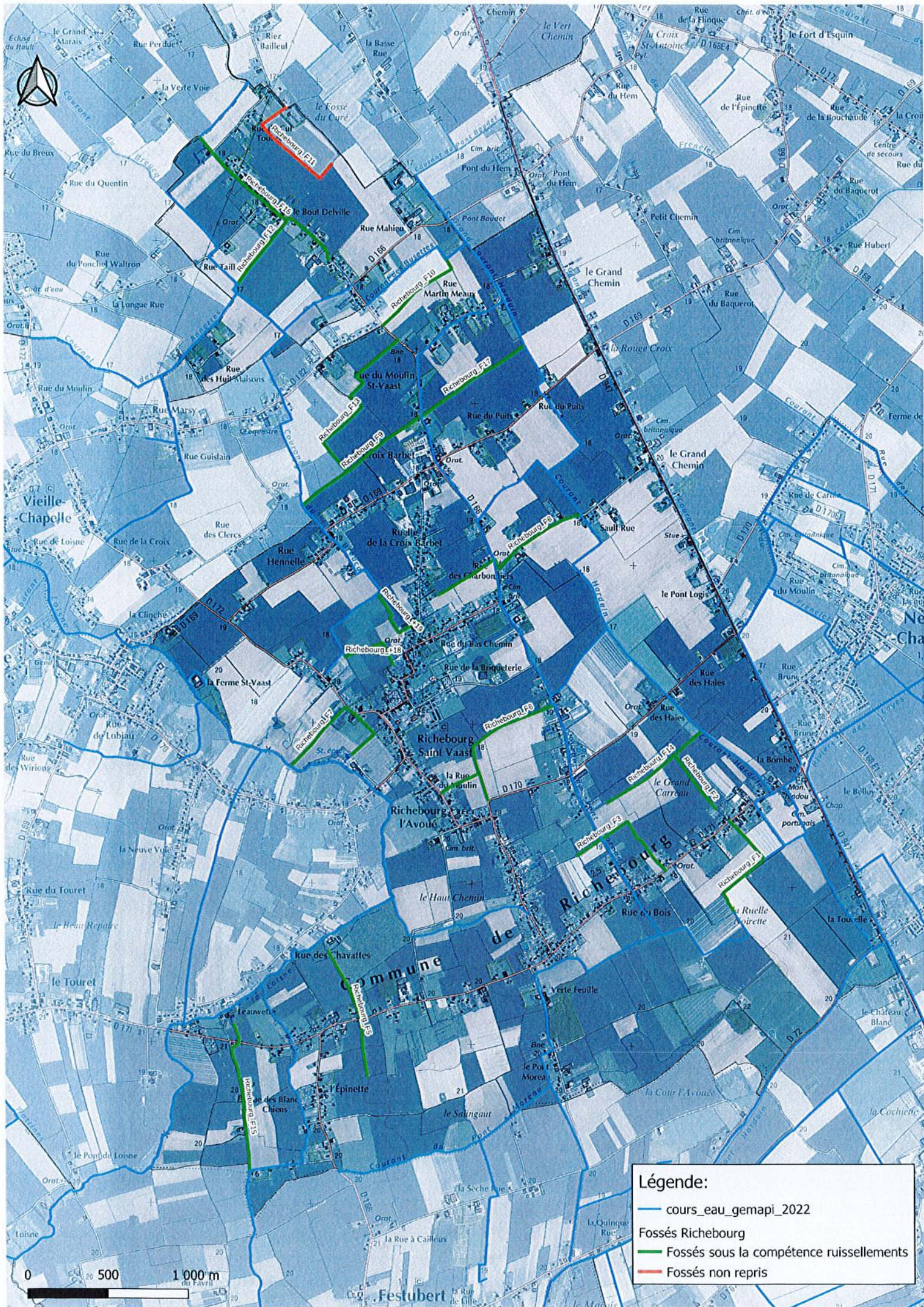
0 500 1 000 m





**Légende:**

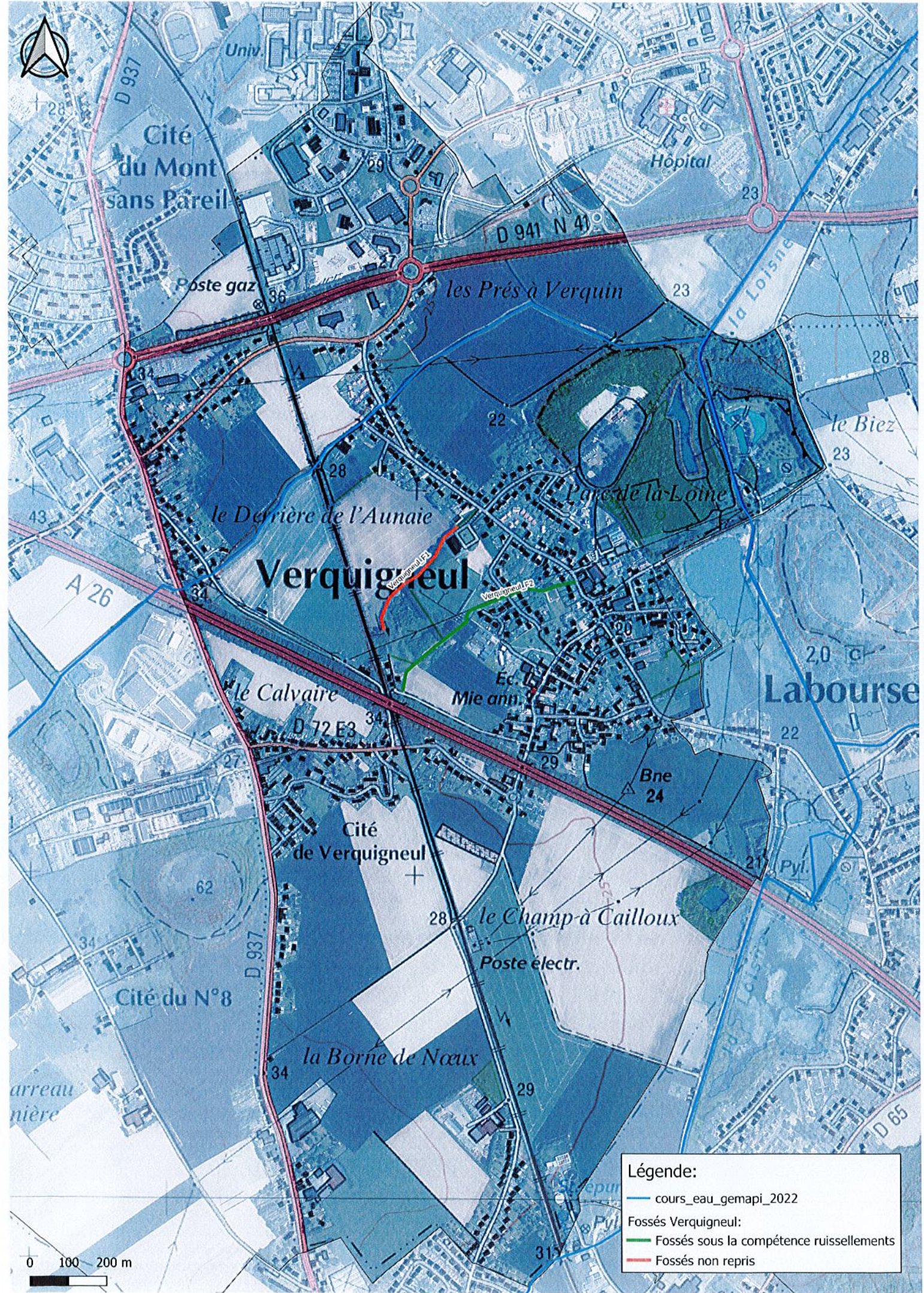
- cours\_eau\_gemapi\_2022
- Fossés Locon:**
  - Fossés sous la compétence ruissellements
  - Fossés non repris
- Zone à dominante humide
- Zonage PPRI:**
  - Faible accumulation
  - Accumulation moyenne
  - Forte accumulation
  - Conditions extrêmes
  - Ecoulement



**Légende:**

- cours\_eau\_gemapi\_2022
- Fossés Richebourg
- Fossés sous la compétence ruissellements
- Fossés non repris

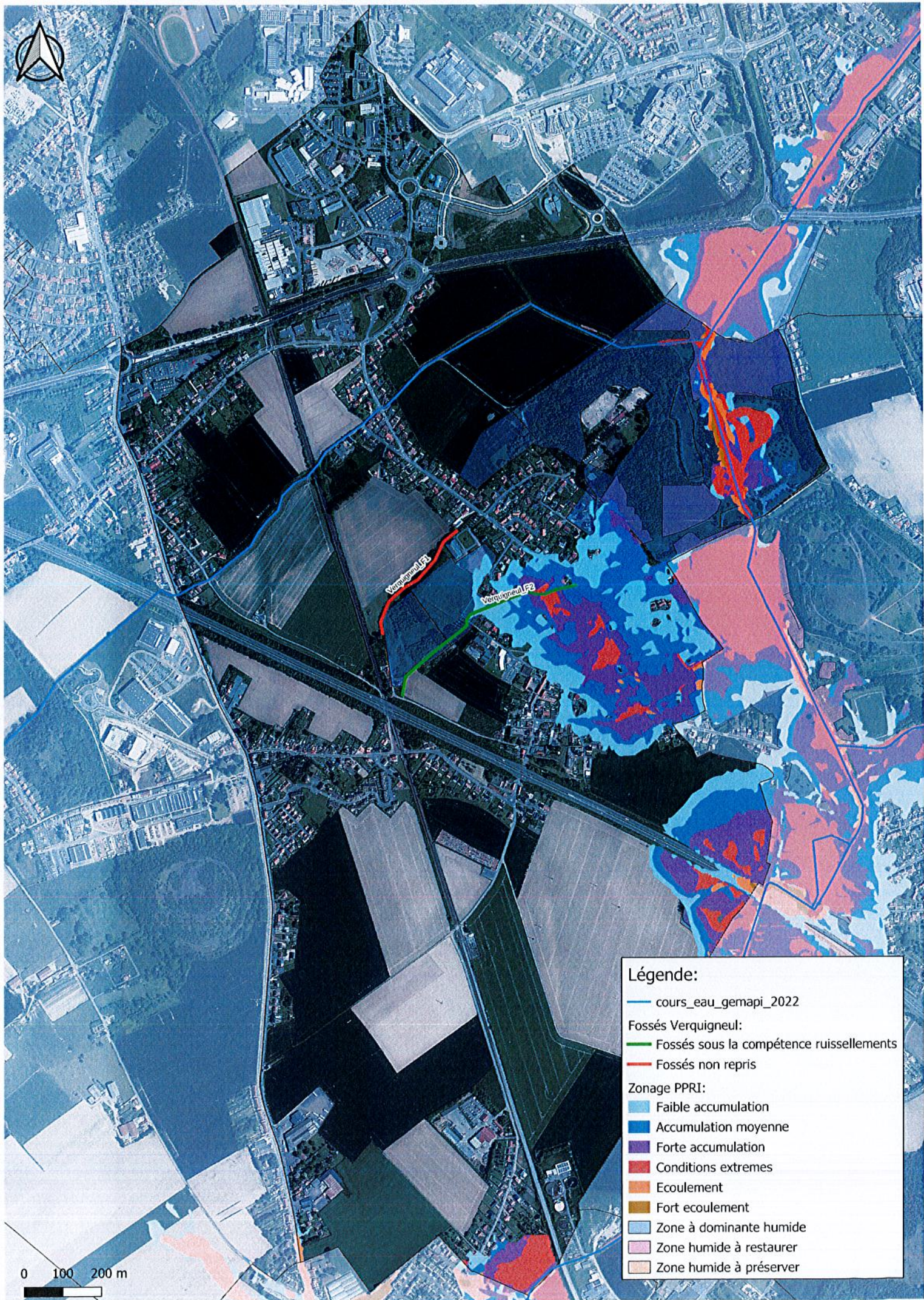




Légende:

- cours\_eau\_gemapi\_2022
- Fossés Verquigneul:
  - Fossés sous la compétence ruissellements
  - Fossés non repris

0 100 200 m



**Légende:**

— cours\_eau\_gemapi\_2022

Fossés Verquigneul:

— Fossés sous la compétence ruissellements

— Fossés non repris

Zonage PPRI:

— Faible accumulation

— Accumulation moyenne

— Forte accumulation

— Conditions extremes

— Ecoulement

— Fort écoulement

— Zone à dominante humide

— Zone humide à restaurer

— Zone humide à préserver

0 100 200 m





**Légende:**

- cours\_eau\_gemapi\_2022
- Fossés Verquin:
  - Fossés sous la compétences ruissellements
  - Fossés non repris



0 100 200 m

**Légende:**

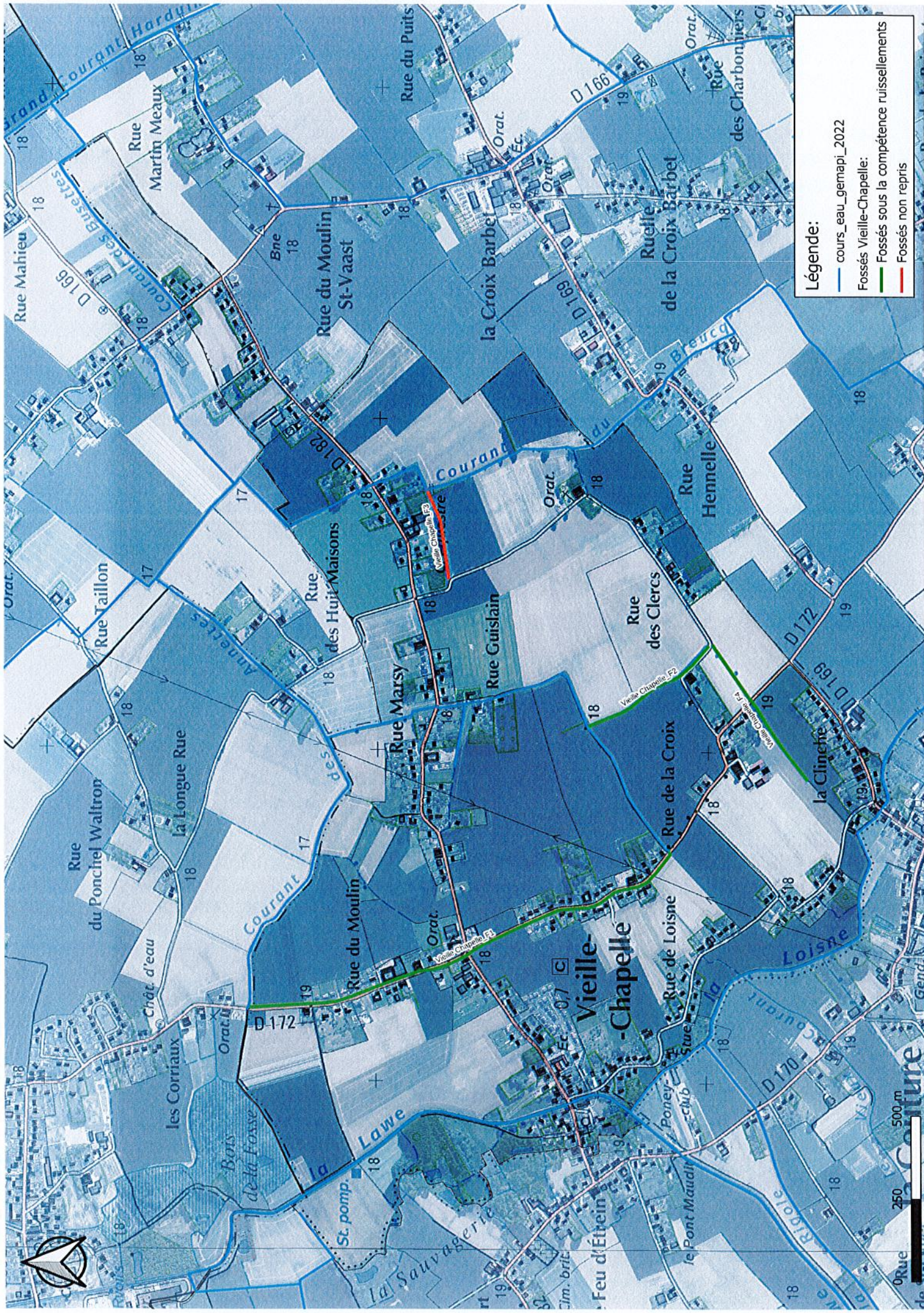
— cours\_eau\_gemapi\_2022

Fossés Verquin:

— Fossés sous la compétences ruissellements

— Fossés non repris



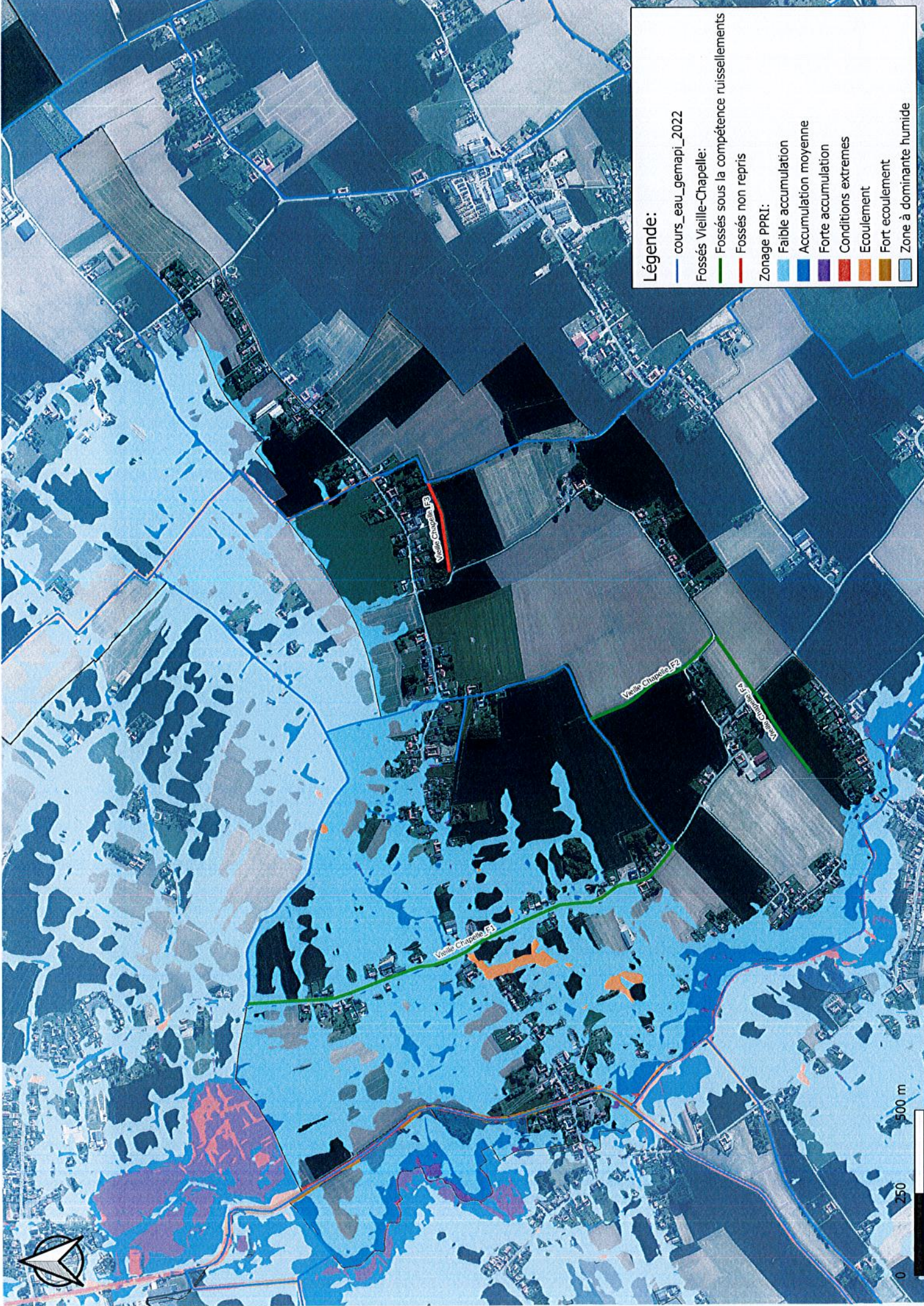


**Légende:**

- cours\_eau\_gemapi\_2022
- Fossés Vieille-Chapelle:
- Fossés sous la compétence ruissellements
- Fossés non repris



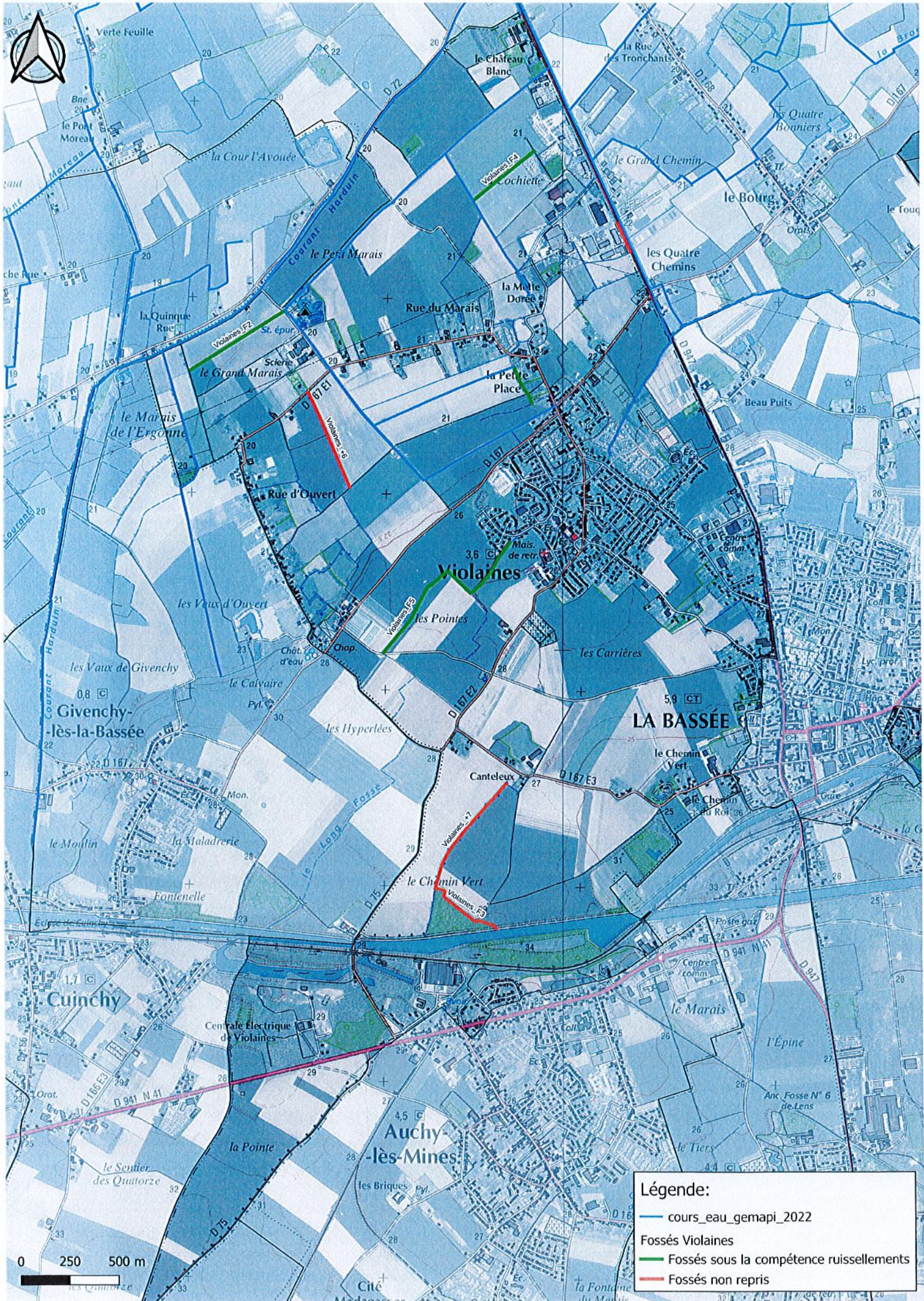
Orat  
500 m  
250 m  
de la Culture







**Légende:**

- cours\_eau\_gemapi\_2022
- Fossés Vieille-Chapelle:**
- Fossés sous la compétence ruissellements
- Fossés non repris
- Zonage PPRI:**
- Faible accumulation
- Accumulation moyenne
- Forte accumulation
- Conditions extremes
- Ecoulement
- Fort ecoulement
- Zone à dominante humide









**Légende:**

-  cours\_eau\_gemapi\_2022
-  Fossés Violaines
-  Fossés sous la compétence ruissellements
-  Fossés non repris



**Légende:**

-  cours\_eau\_gemapi\_2022
- Fossés Violaines**
-  Fossés sous la compétence ruissellements
-  Fossés non repris
-  Zone à dominante humide

0 250 500 m